

### Clasamentul pe baza punctajului dat de numărul premiilor

Nr.	Județ	M	P.S.	P III	P II	P I	Total	Particip	Punctaj	P/lev
1	București	10	10	5	2	4	31	49	73	1,4898
2	Neamț	3	2		2	1	8	14	20	1,4286
3	Prahova	2	7	1			10	14	19	1,3571
4	Iași	3	3		1	1	8	16	18	1,1250
5	Cluj	5	2	1	1		9	15	16	1,0667
6	Bacău	2	2	2			6	12	12	1,0000
7	Suceava	4	2		1		7	12	12	1,0000
8	Argeș	3	1	1		1	6	14	13	0,9286
9	Gorj	1	2		1		4	10	9	0,9000
10	Olt	3	3		1		7	15	13	0,8667
11	Sibiu	4	4				8	15	12	0,8000
12	Vaslui	1	1		1		3	10	7	0,7000
13	Dâmbovița	2	3				5	12	8	0,6667
14	Galați		2	1			3	12	7	0,5833
15	Arad	2	2				4	11	6	0,5455
16	Constanța	2	3				5	15	8	0,5333
17	Brașov	3	1				4	10	5	0,5000
18	Sălaj					1	1	10	5	0,5000
19	Vrancea					1	1	10	5	0,5000
20	Maramureș	5	1				6	16	7	0,4375
21	Timiș	1	2				3	12	5	0,4167
22	Brăila	4					4	10	4	0,4000
23	Hunedoara	2	1				3	11	4	0,3636
24	Vâlcea	2	1				3	12	4	0,3333
25	Bihor	1	1				2	10	3	0,3000
26	Teleorman	1	1				2	10	3	0,3000
27	Dolj	2	1				3	14	4	0,2857
28	Alba	2					2	10	2	0,2000
29	Buzău	2					2	10	2	0,2000
30	Harghita		1				1	10	2	0,2000
31	Bistrița-Năsăud	2					2	12	2	0,1667
32	Satu Mare	1	1				2	18	3	0,1667
33	Călărași	1					1	10	1	0,1000
34	Giurgiu	1					1	10	1	0,1000
35	Mureș	1					1	10	1	0,1000
36	Botoșani							12	0	0,0000
37	Caraș-Severin							10	0	0,0000
38	Covasna							10	0	0,0000
39	Ialomița							9	0	0,0000
40	Ilfov							7	0	0,0000
41	Mehedinți							10	0	0,0000
42	Tulcea							10	0	0,0000
<b>Total</b>		<b>78</b>	<b>60</b>	<b>11</b>	<b>10</b>	<b>9</b>	<b>168</b>	<b>529</b>	<b>316</b>	<b>0,5974</b>

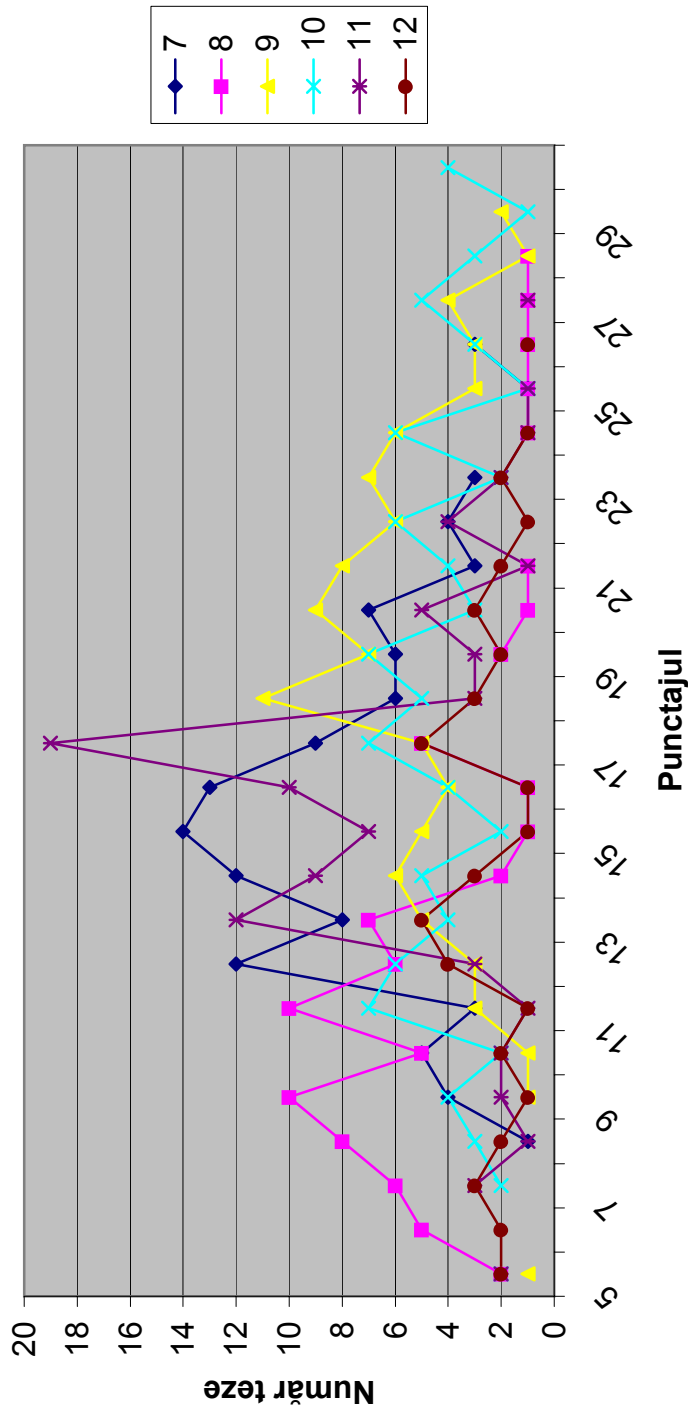
P I = 5p  
P II = 4p  
P III = 3p  
P.S. = 2p  
M = 1p

### Clasamentul calculat pe baza procentajelor obținute de elevi

Nr. crt.	Județul	Clasa						Total
		7	8	9	10	11	12	
1	București	0,6814	0,4511	0,8356	0,8010	0,7923	0,8079	<b>0,7497</b>
2	Neamț	0,6825	0,7998	0,6252	0,9947	0,7085	0,7869	<b>0,7404</b>
3	Prahova	0,7788	0,6821	0,8659	0,7222	0,5963	0,7540	<b>0,7397</b>
4	Cluj	0,7755	0,5447	0,8395	0,8386	0,7563	0,5956	<b>0,7381</b>
5	Iași	0,6056	0,5402	0,7358	0,6992	0,9209	0,8291	<b>0,7265</b>
6	Olt	0,7211	0,8270	0,5900	0,6526	0,7529	0,7854	<b>0,7119</b>
7	Bacău	0,7174	0,4918	0,8454	0,6111	0,7480	0,7681	<b>0,7115</b>
8	Gorj	0,6733	0,8632	0,6252	0,6534	0,8308	0,6426	<b>0,7104</b>
9	Suceava	0,7629	0,6066	0,7045	0,7672	0,6251	0,8433	<b>0,7067</b>
10	Sibiu	0,6309	0,5553	0,7926	0,7663	0,7724	0,7242	<b>0,6945</b>
11	Argeș	0,5657	0,3787	0,7250	0,9056	0,5906	0,8872	<b>0,6858</b>
12	Brăila	0,6067	0,5191	0,7016	0,7644	0,7368		<b>0,6630</b>
13	Constanța	0,6542	0,4708	0,5724	0,8324	0,7363		<b>0,6600</b>
14	Dolj	0,6537	0,3863	0,7652	0,6652	0,6566	0,6374	<b>0,6579</b>
15	Dâmbovița	0,6228	0,6262	0,6370	0,6217	0,8002		<b>0,6550</b>
16	Vâlcea	0,6198	0,4103	0,7485	0,7636	0,6938		<b>0,6546</b>
17	Galați	0,5991	0,3214	0,7427	0,7619	0,7201		<b>0,6477</b>
18	Buzău	0,6663		0,7984	0,6261	0,6877	0,5187	<b>0,6401</b>
19	Teleorman	0,6340	0,4527	0,6370	0,8187	0,5735	0,7212	<b>0,6379</b>
20	Maramureș	0,6567	0,2867	0,6106	0,7363	0,7567	0,6568	<b>0,6326</b>
21	Arad	0,7057	0,5266	0,6634	0,4907	0,6649		<b>0,6189</b>
22	Bihor	0,5521	0,3711	0,8190	0,5432	0,6640		<b>0,6183</b>
23	Hunedoara	0,6056	0,5795	0,5519	0,5643	0,7307		<b>0,6049</b>
24	Vaslui	0,8736	0,6850	0,5519	0,4748	0,5832	0,3793	<b>0,6031</b>
25	Brașov	0,6119	0,5734	0,6693	0,2618			<b>0,5960</b>
26	Timiș	0,5895	0,6459	0,7779	0,5462	0,4367	0,5235	<b>0,5921</b>
27	Mureș	0,3944	0,4089	0,6497	0,6309	0,6693		<b>0,5762</b>
28	Sălaj	0,4399	0,5312	0,6047	0,4510	0,8589	0,4545	<b>0,5695</b>
29	Bistrița-Năsăud	0,5733	0,2475	0,6399	0,4684	0,6409	0,7397	<b>0,5617</b>
30	Caraș-Severin	0,4959	0,3832	0,4755	0,6415	0,7089		<b>0,5502</b>
31	Tulcea	0,5460		0,5186	0,6296	0,5542		<b>0,5478</b>
32	Vrancea	0,5475	0,6579	0,5108	0,4471	0,6509	0,3479	<b>0,5466</b>
33	Ialomița	0,3822		0,6194	0,5965	0,5231	0,6457	<b>0,5431</b>
34	Botoșani	0,5642	0,4074	0,5724	0,4233	0,6812	0,5032	<b>0,5253</b>
35	Alba	0,6249	0,2354	0,3875	0,4153	0,6640		<b>0,4931</b>
36	Călărași	0,4863	0,5131	0,5313	0,3439	0,4929		<b>0,4877</b>
37	Satu Mare	0,5293	0,4859	0,4374	0,4303	0,4823	0,5220	<b>0,4843</b>
38	Giurgiu	0,4236	0,3274	0,6184	0,2487		0,5423	<b>0,4572</b>
39	Covasna	0,5080	0,2565	0,4638	0,4815	0,5621		<b>0,4544</b>
40	Harghita	0,2851	0,3946	0,4315	0,4444	0,4600	0,6707	<b>0,4302</b>
41	Mehedinți	0,4549	0,2958	0,5108	0,4311	0,3912	0,5235	<b>0,4300</b>
42	Ilfov	0,4004	0,2172	0,1996		0,2704		<b>0,3008</b>
	<b>Total</b>	<b>0,6098</b>	<b>0,4832</b>	<b>0,6532</b>	<b>0,6401</b>	<b>0,6783</b>	<b>0,6850</b>	<b>0,6239</b>

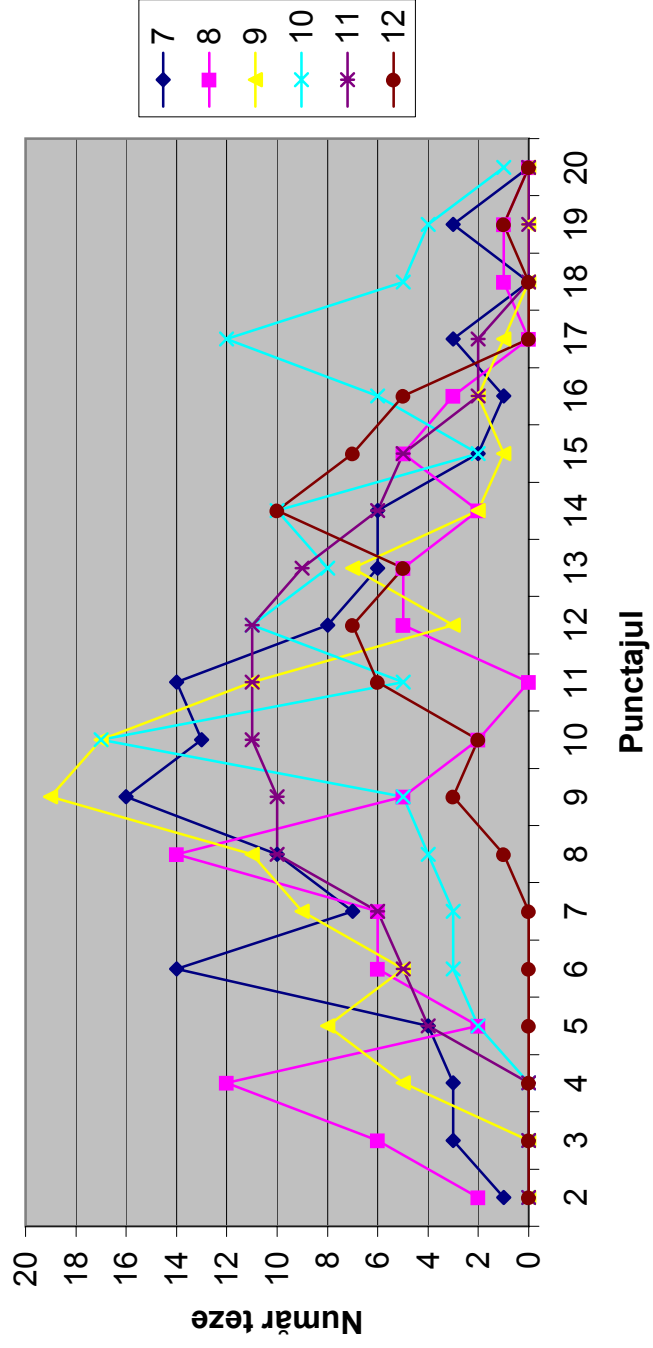
Clasa	Număr teze la TEORIE cu punctajul indicat																													
	5	6	7	8	9	10	11	12	13	14	15	16	17	18	19	20	21	22	23	24	25	26	27	28	29	30	Total			
7				1	4	5	3	12	8	12	14	13	9	6	6	7	3	4	3		1	3						114		
8	2	5	6	8	10	5	10	6	7	2	1	1	5		2	1	1		1	1	1	1	1	1			77			
9	1				1	1	3	3	5	6	5	4	5	11	7	9	8	6	7	6	3	3	4	1	2		101			
10	2		2	3	4	2	7	6	4	5	2	4	7	5	7	3	4	6	2	6	1	3	5	3	1	4	98			
11	2		3	1	2	2	1	3	12	9	7	10	19	3	3	5	1	4	2	1	1		1			92				
12	2	2	3	2	1	2	1	4	5	3	1	1	5	3	2	3	2	1	2	1		1				47				
Total	9	7	14	15	22	17	25	34	41	37	30	33	50	28	27	28	19	21	16	15	7	11	11	5	3	4	529			

Distribuția punctajelor la teorie

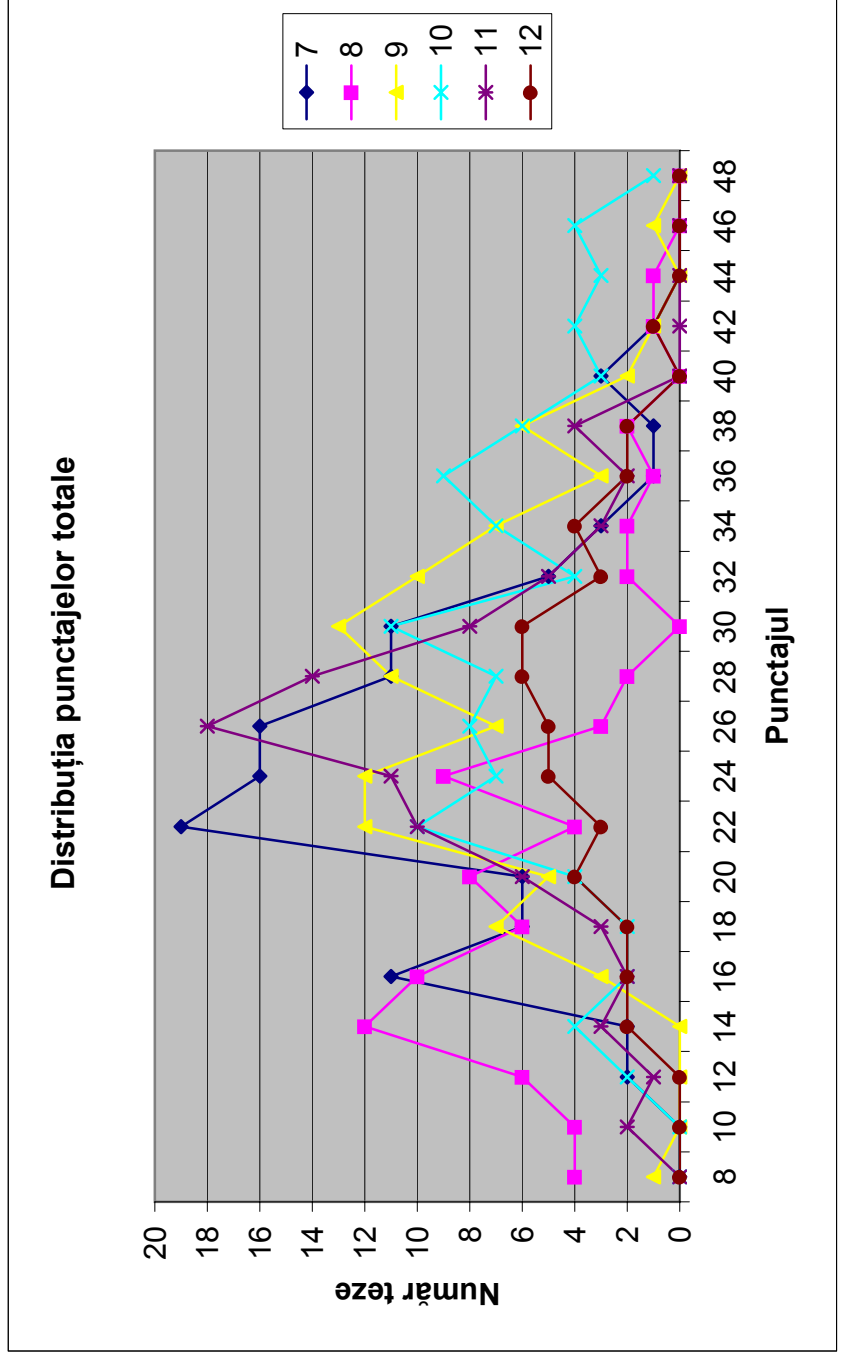


Clasa	Număr teze la PRACTICA cu punctajul indicat																			
	2	3	4	5	6	7	8	9	10	11	12	13	14	15	16	17	18	19	20	Total
7	1	3	3	4	14	7	10	16	13	14	8	6	6	2	1	3	0	3	0	114
8	2	6	12	2	6	6	14	5	2	0	5	5	2	5	3	0	1	1	0	77
9	0	0	5	8	5	9	11	19	17	11	3	7	2	1	2	1	0	0	0	101
10	0	0	0	2	3	3	4	5	17	5	11	8	10	2	6	12	5	4	1	98
11	0	0	0	4	5	6	10	10	11	11	11	9	6	5	2	2	0	0	0	92
12	0	0	0	0	0	0	1	3	2	6	7	5	10	7	5	0	0	1	0	47
<b>Total</b>	<b>3</b>	<b>9</b>	<b>20</b>	<b>20</b>	<b>33</b>	<b>31</b>	<b>50</b>	<b>58</b>	<b>62</b>	<b>47</b>	<b>45</b>	<b>40</b>	<b>36</b>	<b>22</b>	<b>19</b>	<b>18</b>	<b>6</b>	<b>9</b>	<b>1</b>	<b>529</b>

Distribuția punctajelor la practică



Clasa	Distribuția punctajelor totale																					
	8	10	12	14	16	18	20	22	24	26	28	30	32	34	36	38	40	42	44	46	48	Total
7	0	0	2	2	11	6	6	19	16	16	11	11	5	3	1	1	3	1	0	0	0	114
8	4	4	6	12	10	6	8	4	9	3	2	0	2	2	1	2	0	1	0	0	0	77
9	1	0	0	0	3	7	5	12	12	7	11	13	10	7	3	6	2	1	0	1	0	101
10	0	0	2	4	2	2	4	10	7	8	7	11	4	7	9	6	3	4	3	4	1	98
11	0	2	1	3	2	3	6	10	11	18	14	8	5	3	2	4	0	0	0	0	0	92
12	0	0	0	2	2	2	4	3	5	5	6	6	3	4	2	2	0	1	0	0	0	47
<b>Total</b>	<b>1</b>	<b>3</b>	<b>9</b>	<b>7</b>	<b>11</b>	<b>15</b>	<b>16</b>	<b>30</b>	<b>25</b>	<b>34</b>	<b>24</b>	<b>24</b>	<b>11</b>	<b>16</b>	<b>9</b>	<b>15</b>	<b>6</b>	<b>3</b>	<b>3</b>	<b>4</b>	<b>1</b>	<b>529</b>



### Medii și deviații standard pe subiecte

Medii	Data															
	Sub.1	Sub.2	Sub.3	Sub.1c	Sub.2c	Sub.3c	DS.1c	DS.2c	DS.3c	Med.Teorie	DS.Teorie	Med.Practica	DS.Practica	Med.Total	DS.Total	Med.Procent
7	6,463	4,174	5,054	6,463	4,174	5,090	1,839	1,896	1,984	26,370	3,988	9,404	3,486	25,130	6,112	0,610
8	3,484	4,557	3,636	3,519	4,557	3,682	2,510	1,803	2,213	27,500	5,211	8,253	4,249	20,012	8,053	0,483
9	3,861	7,639	7,460	3,861	7,639	7,460	2,199	1,682	2,163	29,000	4,815	8,854	2,790	27,814	6,654	0,653
10	5,033	5,466	7,150	5,054	5,494	7,210	3,220	2,738	2,086	30,000	6,520	12,487	3,662	30,244	8,737	0,640
11	5,621	4,082	5,811	5,652	4,082	5,870	1,811	1,751	2,105	27,120	4,207	10,407	2,952	26,011	5,944	0,678
12	4,899	4,949	4,319	5,011	5,003	4,450	3,165	1,840	1,899	25,620	5,469	12,846	2,253	27,309	6,636	0,685
Grand Total	4,982	5,183	5,762	5,007	5,193	5,809	2,645	2,374	2,476	30,000	5,504	10,183	3,704	26,192	7,691	0,624

Med. = Medie

DS = Deviație standard

Sub.N = Subiectul nr. N

Sub.Nc = Subiectul nr. N după contestație

Mediile finale (*Teorie*, *Practică* și *Total* sunt după contestații)